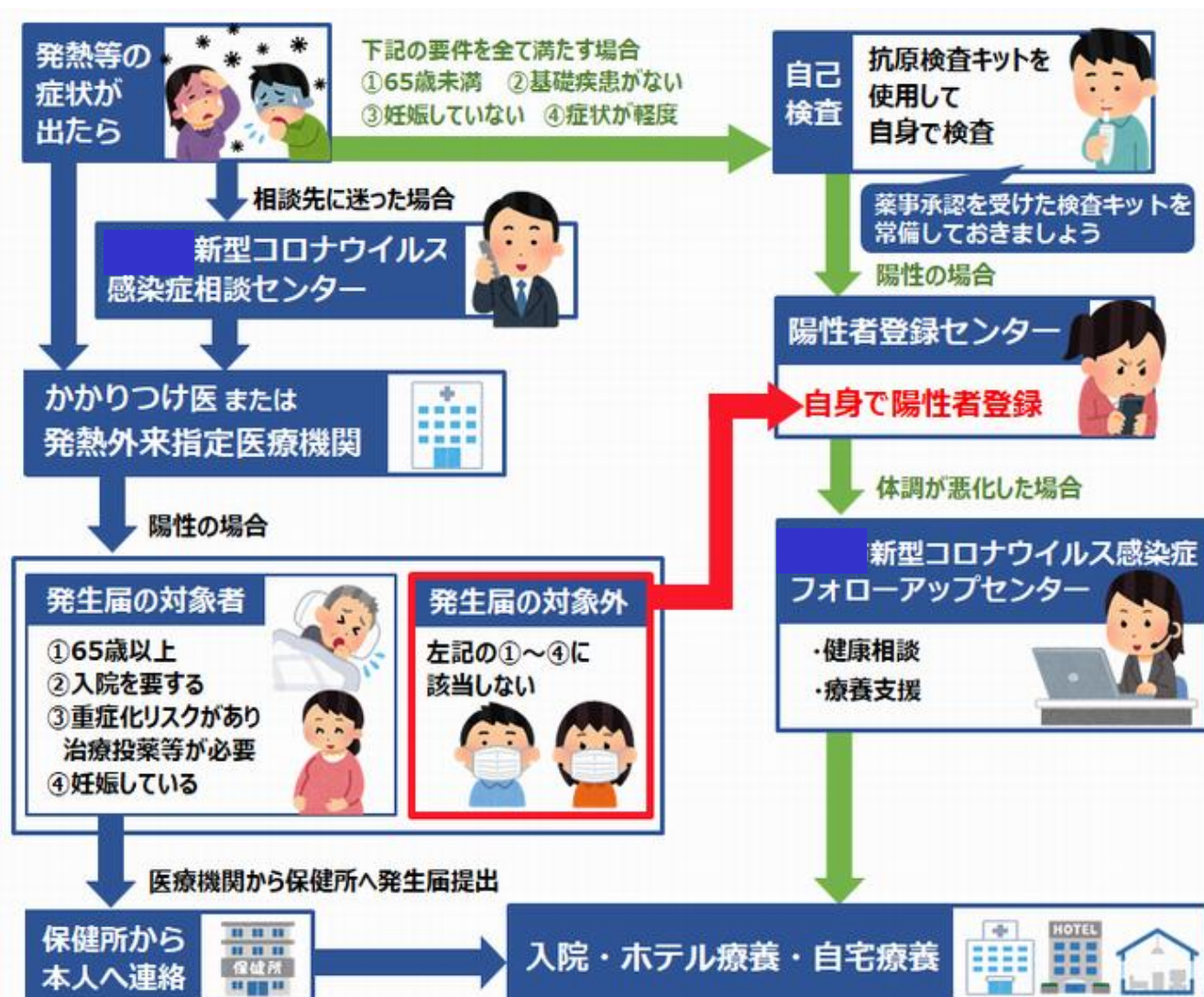


新型コロナウイルス感染症と診断された 組合員さんとそのご家族の方へ

お住まいの地域によってお手続き方法がことなります

1. 発熱の症状が出たら・・・

下記の図でどこにあてはまるのかを確認しましょう！



2. お住まいの地域はどこですか？

〈東京にお住まいの方〉

①発生届の対象者

<https://www.fukushihoken.metro.tokyo.lg.jp/tthc/kansensho/covid19/subject4notification.html>

②発生届の対象外者

https://www.fukushihoken.metro.tokyo.lg.jp/iryo/kansen/corona_portal/shien/kensakittode.html

東京都陽性者登録センターの申請フォームには
「**Gmail**」が必要です。



[Google アカウントの作成](#)

〈千葉県にお住まいの方〉

https://www.pref.chiba.lg.jp/kenfuku/kenkoufukushi/test_distribute_and_register_positive.html

千葉県陽性者登録センターの申請フォームは「**Gmail**」でなくても大丈夫です

お問合せ先

東京建設従業員組合 健康保険係

〒134-0084 東京都江戸川区東葛西 7-6-4 TEL : 03-3689-3191

