

今年度の集団健診未受診者が対象です

## ファイナル健診のお知らせ

集団健診の未受診者には、健診機関(全日本労働福祉協会)から直接ご案内が届きます。また、全日本労働福祉協会とは別に、各診療所で受けていただいている場合には、管理が別のために、今回のご案内は届いてしまいますが、補助金は出ませんので、気をつけてください。



**えっ！ 3,000 円分のオプション検査がついてくるって本当？！**

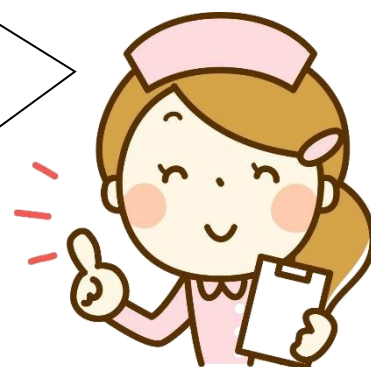
**本当です！** 中建国保からの補助金を充当しますので、14,000 円までは費用の負担がありません。基本検査が11,000 円です。差額の 3,000 円をオプション検査の費用に充てることができます。14,000 円を超えて、オプション検査が必要な場合には、当日、検査会場でお支払いください。

基本検査  
11,000 円

+

オプション検査  
3,000 円までは補助金充当

※検査項目の詳細は裏面をご覧ください。



- ① 3月6日 東建従 本部会館 江戸川区東葛西7-6-4  
② 3月20日 浦安市日の出公民館 浦安市日の出4-1-1



### 注意事項です！

- ①全日本労働福祉協会が実施している集団健診を今年度すでに受診済みの方には今回のご案内は届きません。
- ②組合がご案内している各診療所で今年度受診をした場合には、ご案内が届きますが、**補助金は出ませんので、自費扱いとなります。**
- ③申し込み～料金の支払い～変更・取り消しなどは、すべて健診機関と直接やり取りをしていただきます。

## 基本検査項目のご案内

- ①診察(質問票、業務歴、既往歴、自覚症状、他覚症状)
- ②身体計測(身長、体重、BMI、腹囲)
- ③視力検査
- ④聴力検査(1000HZ、4000HZ のオーディオメータ)
- ⑤血圧測定(収縮期/拡張期)
- ⑥尿半定量検査(糖、蛋白)
- ⑦安静時心電図(12誘導)
- ⑧血糖検査(ヘモグロビン Alc、Bs)
- ⑨血中脂質検査(中性脂肪、HDL-Ch、LDL-Ch)
- ⑩肝機能検査(GOT、GPT、 $\gamma$ -GTP)
- ⑪血液血球計算(Ht、Hb、RBC、WBC)
- ⑫尿検査(尿潜血、ウロビリノーゲン)
- ⑬肝・胆道系検査(TP、T-Bil、Alb、ChE、ALP、LDH、LAP)
- ⑭腎臓系検査(BUN、クレアチニン、UA)
- ⑮eGFR(推算糸球体濾過量)
- ⑯膵臓系検査(アミラーゼ)
- ⑰貧血検査(Fe、TIBC、UIBC)
- ⑱血液検査一般(血小板数、MCV、MCH、MCHC)
- ⑲胸部 X 線(直接撮影)
- ⑳大腸がん検査(便潜血反応 LATEX 法検査 2 日法)

↑ ↑ ↑ ここまでで11,000円となります ↑ ↑ ↑

中建国保からの補助金は14,000円ですので、差額の3,000円をオプション検査に充てることができます。

## オプション検査項目のご案内

- ①肝炎ウイルス検査
- ②胃健康度検査
- ③腫瘍マーカー(消化器系)
- ④腫瘍マーカー(呼吸器系)
- ⑤腫瘍マーカー(婦人科系)
- ⑥腫瘍マーカー(前立腺)
- ⑦甲状腺機能検査
- ⑧関節リウマチ検査
- ⑨アレルギー反応検査
- ⑩アレルギー物質検査
- ⑪心疾患のリスク検査
- ⑫脳梗塞・心筋梗塞リスクスクリーニング検査

14,000 円を超えて、  
オプション検査が必要な場合には、当日、  
検査会場でお支払い  
ください。



実際のお申し込みは、全日本労働福祉協会から届いたチラシが必要となります。